

studioRaphaëlle^{☆☆}

MA CHECKLIST ERP

je trouve un local commercial aux normes

avec Raphaëlle Maloux

ARCHITECTE D'INTÉRIEUR SPÉCIALISÉE EN COMMERCE

raphaëlle@studioraphaëlle.com

06 63 84 25 07

www.studioraphaëlle.com





SÉLECTIONNER *le meilleur local* AFIN D'OBTENIR VOTRE *autorisation d'aménager*.

Votre enjeu aujourd'hui : trouver un local qui respecte au plus près l'ensemble des règles d'Accessibilité et de Sécurité afin de pouvoir ouvrir votre établissement recevant du public (ERP).

Car les travaux de mise aux normes sont coûteux et les dérogations ne sont pas toujours accordées par les services d'urbanisme.

La réglementation Accessibilité s'assure de la facilité d'accès des personnes à mobilité réduite (PMR) et autres handicaps (malvoyance, surdité) à votre établissement. La réglementation Sécurité s'assure de l'absence de risques d'incendie et d'accidents.

Leur respect sera étudié par les services administratifs locaux compétents lors de votre « Demande d'autorisation d'aménager un ERP ». Cette demande est obligatoire avant tout démarrage de travaux et le délai d'instruction est de 4 mois.

Sachez que lorsque je vous accompagne dans votre projet d'aménagement, vous pouvez me demander de prendre en charge la constitution, le dépôt et le suivi des dossiers administratifs.

A vous de jouer !

Raphaëlle



le local

Adresse

Visite n°

Date

Conclusion

c'est le bon !

à adapter

à éliminer

l'accessibilité

	oui	non
L'entrée principale est dans la continuité horizontale du trottoir, sans marche à franchir (1)		
Il n'y a pas de ressaut au sol supérieur ou égal à 2cm (ex : pas de la porte, changement de sol)		
La largeur utile de la porte d'entrée est de 80cm <u>minimum</u>		
Si la porte d'entrée s'ouvre en poussant, il y a un espace libre de longueur 170cm <u>devant</u>		
Si la porte d'entrée s'ouvre en tirant, il y a un espace libre de longueur 220cm <u>devant</u>		
Escalier : la largeur de passage entre les deux mains courantes est de 100cm <u>minimum</u>		
Il comporte une main courante de chaque côté, de hauteur comprise entre 80cm et 100cm		
Les mains courantes dépassent de la longueur d'une marche en avant de la 1ère et dernière.		
Marches de hauteur inférieure ou égale à 17cm et de profondeur supérieure ou égale à 28cm		

l'accessibilité supplémentaire dans le milieu de la restauration

Il y a au moins 1 sanitaire comportant WC <u>et</u> lavabo + système d'aération (2)
Les sanitaires sont accessibles sans passer par une zone de préparation/stockage alimentaire
Il y a au moins un WC PMR avec à l'intérieur un espace libre de 150 x 150cm pour manoeuvrer
Il dispose d'un espace <u>latéral</u> à la cuvette libre de 80 x 130cm <u>hors débatement de porte</u>
Il dispose de minimum 1 barre d'appui latérale située à une hauteur entre 70cm et 80cm
La hauteur de la cuvette se situe entre 45cm et 50cm abattant compris
Son lavabo et ses accessoires (porte-savon, miroir, séchoir) respectent la norme (3)
Si la porte des WC PMR s'ouvre en poussant, il y a un espace libre de longueur 170cm <u>devant</u>
Si la porte des WC PMR s'ouvre en tirant, il y a un espace libre de longueur 220cm <u>devant</u>

Vue d'ensemble des règles d'hygiène dans le milieu de la restauration à retrouver ici :

<https://entreprendre.service-public.fr/vosdroits/F32189>

la sécurité

Tous les dispositifs électriques sont aux normes et je dispose de suffisamment de prises
L'agence immobilière m'a remis un diagnostic amiante complet (listes de A à C) (4)
Abattage/ouverture de cloisons : j'ai fait intervenir un bureau d'études techniques (BET) (4)



besoin d'une architecte d'intérieur spécialisée en commerces ? contactez-moi

RAPHAËLLE MALOUX
raphaëlle@studioraphaëlle.com

WWW.STUDIORAPHAËLLE.COM
@studioraphaëlle

(1) en cas de marche devant l'entrée principale

Obligation de créer une rampe permanente aux dimensions prévues par la réglementation.

Si impossibilité de créer cette rampe, droit à une demande de dérogation et obligation de fournir une rampe amovible avec bouton d'appel (coût total entre 200€HT et 2000€HT selon dimensions et matériaux).

Seuls motifs de dérogation invocables :

- _ Impossibilité technique (dimensions de l'environnement, cave sous marche, présence de constructions)
- _ Conservation du patrimoine architectural en zone concernée avec avis des Bâtiments de France.
- _ Disproportion pénalisante pour le commerce entre le coût des travaux et le chiffre d'affaire prévisionnel.
- _ Refus de la propriété ou de la copropriété.

Liste exhaustive. Fourniture d'un certain nombre de justificatifs dont la liste dépend de chaque mairie.

(2) le nombre de sanitaires

Pour les établissements accueillant moins de 50 clients, les sanitaires peuvent être utilisés par le personnel et la clientèle sans distinction. Au delà de 50, il faudra prévoir des sanitaires à usage exclusif de la clientèle. Compter obligatoirement 1 WC et 1 lavabo par tranche de 50 personnes (clientèle comme personnel).

Si il n'y a qu'un seul sanitaire sur la surface du local, il doit obligatoirement répondre aux règles d'accessibilité PMR. Il sera alors signalé clairement au public comme mixte (valides et PMR) à l'aide de pictogrammes ou de textes. Si il y a plusieurs sanitaires, au moins 1 doit répondre obligatoirement aux règles d'accessibilité PMR.

(3) le lavabo PMR et ses accessoires

- _ Hauteur du lavabo inférieure ou égal à 85cm.
- _ Vide sous le plan de travail du lavabo pour pouvoir passer les genoux : hauteur 70cm, largeur 60cm et profondeur 30cm minimum.
- _ Usage complet de la robinetterie en position assise possible.
- _ Accessoires (porte-savon, miroir, séchoir) à une hauteur de 130cm maximum.

Le lavabo PMR et ses accessoires peuvent se situer à l'intérieur du WC PMR ou dans un espace dédié à l'extérieur du WC. Si à l'extérieur, les 2 pièces auront un espace libre de 150cm x 150cm pour manoeuvrer.

le coût d'aménagement d'un WC PMR

Compter 3000€HT pour l'aménagement d'un WC PMR comportant : modification de la cuvette/système de chasse, modification du lavabo et/ou de sa robinetterie, installation d'une barre d'appui.

Compter entre 10.000€HT et 15.000€HT pour la création ou recréation d'un WC PMR comportant : création ou déplacement de cloisons, création ou déplacement de porte ainsi que ce qui a été listé au paragraphe ci-dessus.

le fond d'accessibilité, une aide de l'Etat pour la mise en accessibilité

Conditions d'éligibilité, montant de l'aide, postes financés et constitution du dossier sont à retrouver sur cette page : https://www.economie.gouv.fr/fonds-accessibilite#pouvez-vous-b-n-ficier-de-ce-fon_1

(4) le coût des études préliminaires obligatoires

Diagnostic amiante : entre 150€HT et 500€HT selon la surface (l'agence immobilière se devrait de le fournir).
Etude structure et abattage de cloison par un BET : entre 1500€HT et 5000€HT selon le nombre de cloisons.



besoin d'une architecte d'intérieur spécialisée en commerces ? contactez-moi

RAPHAËLLE MALOUX
raphaëlle@studioraphaëlle.com

WWW.STUDIORAPHAËLLE.COM
@studioraphaëlle



je vous accompagne ?

SERVICE DESIGN RETAIL 360°

votre concept global architecture + merchandising + expérience

Objectifs : visibilité, séduction et croissance ! Que vous soyez une marque établie qui élargit son réseau à l'aide de nouvelles boutiques ou un.e entrepreneur.e qui ouvre avec fierté (et non sans fébrilité) son tout premier point de vente, je vous accompagne jusqu'à l'ouverture.

STRATÉGIE

Consultation
Étude du marché et des opportunités
Définition d'un concept fort et de l'expérience client
Moodboard d'intention

+

DESIGN

Proposition créative et stratégique sous forme de :
Plans d'aménagement et parcours client
Croquis colorisés espace, mobilier, matériaux, expériences
Et/ou vues 3D photoréalistes

+

DÉVELOPPEMENT

Plans techniques espace + mobilier
Fichiers de fabrication des PLV
Dossier de Consultation des Entreprises (DCE)
Échantillons matériaux

+

PILOTAGE DE CHANTIER

Sélection des prestataires et chiffrage
Constitution, dépôt et suivi des pièces administratives
Coordination et suivi des différents corps de métier
Assistance à la réception de chantier



“ JE CROIS AU POUVOIR DE *l'émotion*,
AUX LIEUX QUI NOUS *transportent*, AUX
expériences QUI NOUS SURPRENNENT
ET AU TEMPS QUE L'ON *désire* SUSPENDRE. ”

Raphaëlle



les réalisations du studio



BOUTIQUE DE THÉS FLORAUX



SPATIUM PARIS III



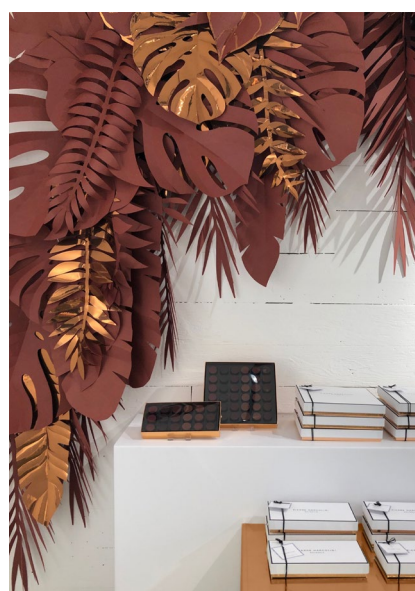
SPATIUM PARIS IV



MAISON CALADAN



MAGRITTE SHOP BRUXELLES



PIERRE MARCOLINI PARIS III



envie de travailler ensemble ?

Studio Raphaëlle a pour mission de créer le coup de foudre entre votre marque et votre client idéal grâce à l'architecture commerciale, la scénographie vitrine et le design d'expérience.

Je vous accompagne sur vos projets retail avec un angle tout particulier : celui de l'émotion !

CONTACTEZ-MOI



Raphaëlle Maloux

DIRECTRICE ARTISTIQUE & CHEFFE DE PROJET

raphaelle@studioraphaelle.com

+33 6 63 84 25 07

www.studioraphaelle.com

